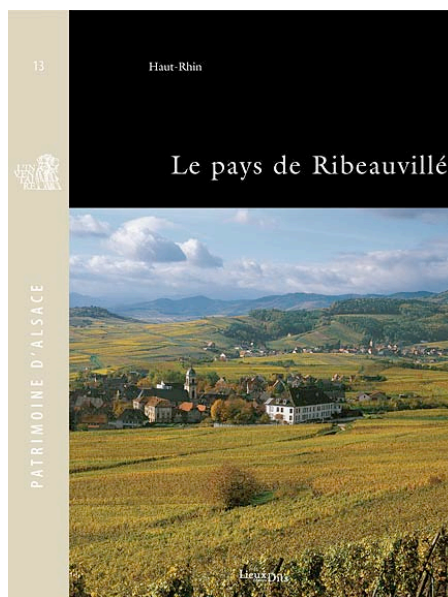


Lieux Dits éditions

# Le pays de Ribeauvillé

Collection patrimoine d'Alsace

■ Dossier de presse



## Sommaire

---

Communiqué de presse / 2

Informations pratiques / 3

Iconographie / 4

Sommaire / 6

Lieux Dits éditions / 7

*Le pays de Ribeauvillé a été réalisé en partenariat avec la direction des affaires culturelles et le conseil régional d'Alsace, service de l'Inventaire du patrimoine culturel.*

*Haut lieu du vignoble alsacien, le pays de Ribeauvillé renferme quelques chefs d'œuvres et ensembles architecturaux exceptionnels qui font de longue date sa renommée touristique. Fermes de montagne ou de plaine, maisons de vigneron ou de pêcheur, maisons bourgeoises en pan de bois ou en pierre, édifices et mobilier religieux d'une rare qualité... L'enquête minutieuse de l'Inventaire régional du patrimoine souligne les contrastes de ce territoire riant et pittoresque.*

Prenant en écharpe l'Alsace centrale, le Pays de Ribeauvillé s'étend de la moyenne montagne vosgienne jusqu'au Ried alluvionnaire de la vallée du Rhin. Cette situation l'a doté d'une grande variété de paysages étagés en fonction du relief et modelés par l'activité agricole qui a profondément marqué l'organisation du territoire et la typologie de l'habitat.

Il réunit des localités ayant appartenu à plusieurs seigneuries différentes, catholiques ou protestantes, mais ce sont deux grandes familles nobles qui sont restées propriétaires de la plus grande partie du territoire jusqu'à la Révolution, la famille de Ribeaupierre dans la moitié nord et celle des Wurtemberg dans la partie méridionale.

En enrichissant ses propriétaires, le terroir si généreux du vignoble a largement favorisé la constitution d'un patrimoine particulièrement intéressant ; placé sous la protection de plusieurs châteaux forts, il a vu prospérer des bourgs fortifiés, à l'architecture civile et au patrimoine religieux d'une qualité et d'une densité remarquable. Cet ouvrage en présente les aspects les plus marquants : fermes de montagne ou de plaine, maisons de vigneron ou de pêcheur, maisons bourgeoises en pan de bois ou en pierre, édifices et mobilier religieux de qualité exceptionnelle. La richesse du patrimoine, l'organisation traditionnelle des villages et la volonté des habitants de préserver leur cadre de vie confèrent à ce territoire un caractère pittoresque apprécié par de nombreux touristes.

Le Pays de Ribeauvillé offre aussi, à qui sait la lire, un bel exemple de l'architecture rurale du XX<sup>e</sup> siècle. En effet, la reconstruction des villages détruits en 1944 a été accompagnée d'une réflexion sur l'urbanisme et la modernisation des exploitations et des logements, dans le respect de l'image traditionnelle du village alsacien.

Cet ouvrage fait suite à l'enquête menée entre 1996 et 2002 par le service Régional de l'Inventaire du patrimoine culturel, avec le soutien des départements et de la Région, qui s'est attachée à repérer, identifier et caractériser le patrimoine de ces seize communes dans sa diversité, ses contrastes, et certains de ces aspects méconnus, à l'ombre des chefs d'œuvres et des ensembles exceptionnellement denses qui ont fait de longue date la renommée touristique du secteur. Cette publication s'inscrit également dans le cadre du volet patrimoine de la convention de partenariat entre la communauté de communes et la direction régionale des affaires culturelles et propose de parcourir, de la montagne vers la plaine, la diversité des paysages et du patrimoine modelés par l'exploitation des forêts, le travail de la terre, la culture de la vigne et les pâturages du Ried humide. La variété de l'habitat, le contraste induit par la diversité des ressources et les aléas de l'histoire font de ce territoire d'Alsace centrale un condensé de la diversité régionale.

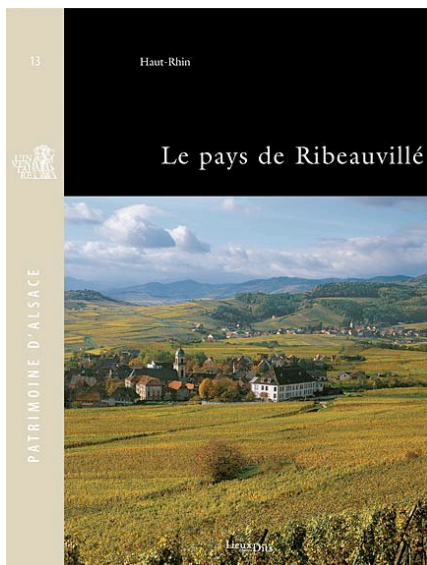
## Le pays de Ribeauvillé

*Collection patrimoine d'Alsace*

<b>Parution</b>	25 novembre 2006
<b>Auteurs</b>	<i>Direction de la publication</i> Frédérique Boura <i>Texte</i> Marie-Philippe Scheurer, Emmanuel Fritsch <i>Photographies</i> Claude Menninger, Bernard Couturier <i>Dessins</i> Audrey Schneider, Abdessalem Rachedi
<b>Fiche technique</b>	<b>Le pays de Ribeauvillé</b> Une édition Lieux Dits Format 22 x 29 cm 120 pages, 320 illustrations 25 euros TTC ISBN 2-914528-30-2
<b>Maison d'édition</b>	<b>Lieux Dits</b> 17, rue René Leynaud – 69001 Lyon Tel/fax 04.72.00.94.20 lieux.dits@free.fr www.lieuxdits.fr
<b>Diffusion</b>	<b>Comme l'air</b> <b>Diffusion / Distribution</b> 17, rue René Leynaud – 69001 Lyon Tel/fax 04.72.07.97.64 comlair@free.fr
<b>Contacts presse</b>	<b>Inventaire du patrimoine, région Alsace</b> Frédérique Boura, conservateur en chef tel : 03.88.15.57.50 frederique.boura@culture.gouv.fr  <b>Communauté de communes du pays de Ribeauvillé</b> Karen Geiger, agent de développement Tel 03 89 73 27 17 culture@cc-ribeauville.fr  <b>Lieux Dits</b> Alain Franchella Tel 04.78.28.73.69 lieux.dits@free.fr  <b>Comme l'air</b> Isabelle Vincensini Tel/fax 04.72.07.97.64 comlair@free.fr

## ■ Iconographie

Iconographie disponible auprès des éditions Lieux Dits dans le cadre de la promotion de l'ouvrage et selon les conditions fixées par l'éditeur.



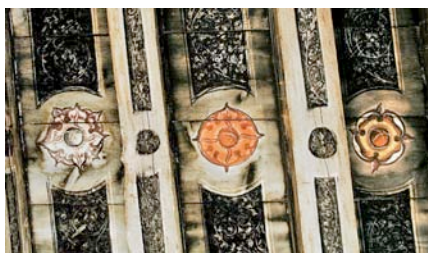
Couverture de l'ouvrage.

© Frantisek Zvardon



Maison de notable, 1610, Riquewihr.

© Claude Menninger



Plafond peint, Riquewihr.

© Claude Menninger



Domaine de Schoppenwihr.

© Claude Menninger



Ferme de montagne, Ribeauvillé.

© Claude Menninger



Château-fort de Haut-Ribeaupierre.

© Claude Menninger



œuf d'autruche monté en argent doré,  
XVII<sup>e</sup> siècle

© Claude Menninger

### Introduction

Introduction géographique et historique

L'architecture et le mobilier religieux, reflets de la prospérité du territoire

De la montagne à la plaine, des maisons adaptées à leurs fonctions

L'artisanat et l'industrie

La reconstruction après 1945

### Etude communale

Aubure

Thannenkirch

Saint-Hippolyte

Rorschwihr

Rodern

Bergheim

Ribeauvillé

Hunawihr

Zellenberg

Riquewihr

Beblenheim

Mittelwihr

Bennwihr

Ostheim

Guémar

Illhaeusern

### Annexes

Orientation bibliographique

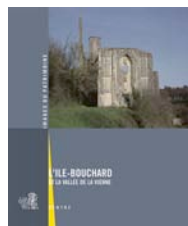
Agence spécialisée dans la mise en valeur du patrimoine, Lieux Dits offre depuis sa création un ensemble de prestations de service liées au traitement de l'image, pour des clients qui sont souvent des éditeurs.

Animée par le désir de concevoir et réaliser ses propres publications, Lieux Dits crée en 2002 une structure d'édition qu'elle inaugure avec la collection photo de poche *24 images*.

Depuis les éditions s'ouvrent à de nouvelles expériences photographiques mais aussi à d'autres domaines, comme les arts plastiques et le patrimoine. Le catalogue compte aujourd'hui une trentaine de titres.

#### Les nouveautés 2006 :

- François Boisjoly, *La photo-carte, portrait de la France du XIX<sup>e</sup> siècle*
- *L'Île-Bouchard et la vallée de la Vienne* (Inventaire du patrimoine, DRAC centre)
- *Vitrail, Peinture de lumière* (Monuments historiques, Région Champagne-Ardenne)
- *Léonard, impressions de mode* (Musée des Tissus et des Arts décoratifs de Lyon)



**Retrouvez l'ensemble de notre catalogue sur [www.lieuxdits.fr](http://www.lieuxdits.fr)**

LieuxDits  
Éditions