

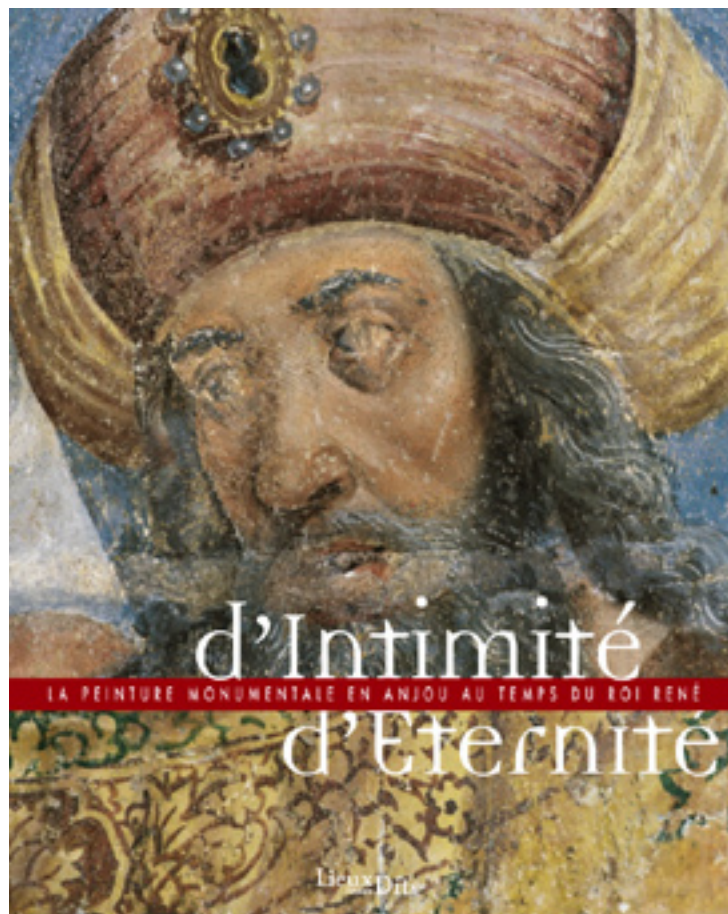
Lieux Dits éditions

D'Intimité, d'Eternité

La peinture monumentale en Anjou au temps du roi René

Inventaire du patrimoine, Maine-et-Loire

■ Dossier de presse



SOMMAIRE :

Communiqué de presse p 2

Informations pratiques p 3

Iconographie p 4 et 5

Sommaire de l'ouvrage p 6

Les éditions Lieux Dits p 7

Certains travaux de rénovation offrent parfois d'agréables surprises, comme la découverte de trésors cachés tels la "Vierge de Pitié" de l'ancien couvent des Cordeliers de La Baumette, à Angers, peinte dans les années 1460, oeuvre magnifique de douceur et d'intensité contenue.

On pensait tout connaître de la richesse artistique de l'Anjou. Cet ouvrage témoigne du contraire, en dévoilant pour la première fois certains trésors encore méconnus, qui attendaient dans la pénombre du temps d'être enfin découverts. Le livre est un hommage aux images, aux couleurs, qui, à travers ces décors peints, raconte l'histoire du Moyen Âge en Anjou.



René (1409-1480), duc d'Anjou et notamment roi de Naples, est le fil conducteur de ce panorama artistique inédit. Sa présence et celle de sa cour en Anjou ont en effet favorisé l'existence d'un foyer artistique dynamique et créatif. La production picturale angevine fut particulièrement abondante et riche au XVe et au début du XVIe siècle. Les découvertes ou redécouvertes de ces décors peints ont révélé des oeuvres de grande qualité, tant du point de vue du style que de l'iconographie, soulignant ainsi le rôle de la couleur dans l'art monumental du Moyen Âge.

À l'inattendu de ces découvertes, il faut ajouter le patient et rigoureux travail de l'historien de l'art. Pendant plusieurs années, Christine Leduc-Gueye a mené, dans le cadre de sa thèse de doctorat, un travail de recherche et d'analyse sur les peintures monumentales de la fin du Moyen Âge en Anjou. Dans le prolongement de cette étude, le service départemental de l'Inventaire du patrimoine et son photographe Bruno Rousseau ont entrepris une couverture systématique des principaux sites, afin de mémoriser par l'image chacune des oeuvres étudiées.

Cet ouvrage, comme l'exposition qu'il accompagne, constitue la restitution publique de ce vaste travail de recherche : une trentaine de ces chefs-d'oeuvre sortent de leur sommeil (ou de leur intimité) et sont révélés – certains pour la première fois – au fil des pages.

Le lecteur y trouvera des éléments de synthèse sur le contexte historique, l'histoire des découvertes, les techniques utilisées, l'évolution des formes et des thèmes iconographiques chers au roi René. Puis, dans un second temps, il portera son attention sur chacun des 32 ensembles peints les plus remarquables du département de Maine-et-Loire. (*Voir le sommaire de l'ouvrage en page 6, une carte des sites est également disponible.*)

Pour rendre compte de ces trésors du patrimoine angevin, il fallait un écrin de prestige : d'où le choix d'un objet-livre raffiné, cartonné et recouvert d'une jaquette, où mise en page, photogravure et impression se surpassent pour restituer au mieux les précieuses images de Bruno Rousseau.

D'Intimité, d'Eternité

La peinture monumentale en Anjou au temps du roi René

Parution

5 octobre 2007

Auteurs

Service de l'Inventaire du patrimoine, Maine et Loire
Texte, recherche : Christine Leduc-Gueye
Photographies : Bruno Rousseau

Fiche technique

D'Intimité, d'Eternité
La peinture monumentale au temps du roi René
Une édition Lieux Dits
192 pages - 225 illustrations
Format 24 x 30 cm
Couverture cartonnée avec jaquette
Prix de vente 40 euros
ISBN 9782-914528-37-5

Maison d'édition

Lieux Dits
17 rue René Leynaud 69001 Lyon
Tél : 04 72 00 94 20 ; Fax : 04 72 07 97 64
lieux.dits@free.fr - www.lieuxdits.fr

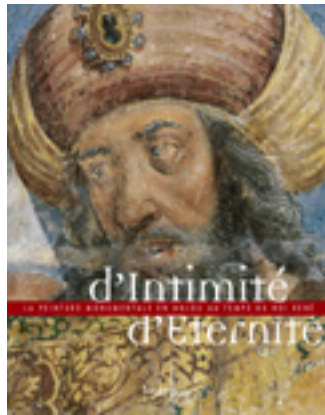
Diffusion

Librairies françaises : Rando Diffusion
4, rue Maye Lane 65420 Ibos
Tél : 05 62 90 09 90 ; Fax : 05 62 90 09 91
accueil@rando-diffusion.com
Librairies étrangères et particuliers : Comme l'air
17 rue René Leynaud 69001 Lyon
Tél & Fax : 04 72 07 97 64 ; comlair@free.fr

Contacts presse

Pour les éditions Lieux Dits :
Isabelle Vincensini,
Tél & Fax : 04 72 07 97 64 ; lieux.dits@free.fr
Pour l'exposition :
Ami & Associés
Natacha AMI - Laure CASTELNERAC
Tél. : 01 56 68 99 99
contact@amietassocies.com

Iconographie disponible sur simple demande auprès des éditions Lieux Dits dans le cadre de la promotion de l'ouvrage et selon les conditions fixées par l'éditeur.



Couverture :
Le roi Salomon, détail du décor peint
de l'église Saint-Cyr et Sainte-Julitte de
Jarzé.

© Bruno Rousseau, service départemental de l'Inventaire du patrimoine, Conseil général de Maine-et-Loire.



Vierge de pitié, ancien couvent des Corde-
liers de la Baumette, Angers.

© Bruno Rousseau, service départemental de l'Inventaire du patrimoine, Conseil général de Maine-et-Loire.



Décor en trompe l'œil, manoir de Belligan,
Sainte Gemmes sur Loire.

© Bruno Rousseau, service départemental de l'Inventaire du patrimoine, Conseil général de Maine-et-Loire.



Chapelle Saint-François et Sainte Cath-
erine du château de Pimpéan, Grézillé.

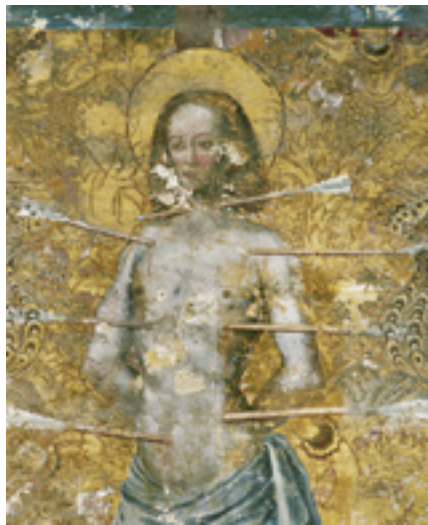
© Bruno Rousseau, service départemental de l'Inventaire du patrimoine, Conseil général de Maine-et-Loire.

■ Iconographie (suite)



Détail du visage de l'ange à la colonne.
Peinture sur lambris, chapelle du château
de Montrieu (Feneu).

© Bruno Rousseau, service départemental de l'Inventaire du patrimoine, Conseil général de Maine-et-Loire.



Saint Sébastien, chapelle du château de
Montreuil-Bellay.

© Bruno Rousseau, service départemental de l'Inventaire du patrimoine, Conseil général de Maine-et-Loire.



Diabole de l'Enfer, église Saint-Martin, Le
Lion d'Angers.

© Bruno Rousseau, service départemental de l'Inventaire du patrimoine, Conseil général de Maine-et-Loire.



Paysage urbain, détail, ancien couvent
des Cordeliers de la Baumette, Angers.

© Bruno Rousseau, service départemental de l'Inventaire du patrimoine, Conseil général de Maine-et-Loire.

Préface, par le Président du Conseil général de Maine-et-Loire
Introduction

La peinture monumentale en Anjou au temps du roi René
L'Anjou à la fin du Moyen Âge
L'histoire des découvertes et des restaurations
Les techniques de la peinture murale
Artistes et décors peints en Anjou à la fin du Moyen Âge
La cour d'Anjou, un foyer original de création artistique
Le décor de la demeure
Regards sur la peinture monumentale en Anjou.

Les sites :

- Angers, cathédrale Saint-Maurice,
Tombeau de Louis II, Tombeau du roi René et sacraire
- Angers, collégiale Saint-Martin
- Angers, église Saint-Serge
- Angers, chapelle St-Bernardin, couvent des Cordeliers de La
Baumette
- Brézé, chapelle Saint-Gauthier du prieuré de Lançon
- Brissarthe, chapelle du manoir de La Coutardièrre
- Champteussé-sur-Baconne, église Saint-Martin
- Chemillé, église Notre-Dame
- Chênehutte-Trèves-Cunault, église Notre-Dame de Cunault
- Dénezé-sous-le-Lude, église Saint-Jean-Baptiste
- Durtal, chapelle du logis de Château-Bosset
- Écuillé, château du Plessis-Bourré
- Feneu, chapelle du château de Montriou
- Fougeré, manoir de La Flosselière
- Grézillé, chapelle du château de Pimpéan
- Le Guédéniau, logis de Vendanger
- Jarzé, église Saint-Cyr et Sainte-Julitte
- Le Lion-d'Angers, église Saint-Martin
- Martigné-Briand, chapelle Saint-Arnoul de Sousigné
- La Ménittré, manoir du roi René
- Montjean-sur-Loire, église de Châteaupanne
- Montreuil-Bellay, chapelle de l'hôpital Saint-Jean
- Montreuil-Bellay, chapelle du château
- Morannes, chapelle de Chandemanche
- Pontigné, église Saint-Denis
- Les Ponts-de-Cé, église Saint-Aubin
- Le Puy-Notre-Dame, collégiale Notre-Dame
- Saint-Georges-sur-Layon, prieuré
- Sainte-Gemmes-sur-Loire, manoir de Belligan
- Vernantes, chapelle des hôtes de l'abbaye du Loroux
- Villebernier, manoir de Launay

Carte de localisation des sites
Répertoire, bibliographie, index

L'agence Lieux Dits offre depuis sa création un ensemble de prestations de service liées au traitement de l'image et à la publication.

Animée par le désir de concevoir et réaliser ses propres ouvrages, Lieux Dits crée en 2002 une structure d'édition qu'elle inaugure avec la collection photo de poche 24 images.

L'activité éditoriale s'est aujourd'hui largement diversifiée, avec un catalogue d'une trentaine de titres dédiés au patrimoine, aux arts et à la photographie.

La diffusion-distribution des ouvrages en librairies, maisons de la presse et magasins spécialisés est assurée depuis 2007 par Rando-Diffusion, sur l'ensemble du territoire français.

Dans la même collection :

Vitrail, peinture de lumière,
Monuments historiques, Drac Champagne-Ardenne.

Sur la région Centre :

L'usine d'aviation Marcel Bloch à Déols, images du patrimoine n° 240

L'île Bouchard et la vallée de la Vienne, images du patrimoine n° 238

Et à paraître :

Entre fleuves et rivières, les canaux du centre, images du patrimoine n°245

Décor et mobilier, cathédrale Notre-Dame de Chartres, images du patrimoine n°248

Parmi les dernières parutions :

La photo-carte, Portrait photographique de la France du XIXe siècle. François Boisjoly.
Orfèvrerie contemporaine – La collection du Musée des arts décoratifs de Lyon. Musée des arts décoratifs de Lyon.

Le pays de Ribeauvillé, Inventaire du patrimoine, région Alsace.

A paraître :

Les campagnes de Mende, images du patrimoine n° 234, région Languedoc-Rousillon.

Juvisy sur Orge, cahier du patrimoine, région Île de France

Bry, Champigny, dans les méandres de la Marne, images du Patrimoine, région Île de France.

